

domini ambiental



*Duurzame energie,  
waar je ook bent.*

**EEPoint**

*EcoElectricPoint*



## Wat is EcoElectricPoint?

**EEPoint** is een fotovoltaïsche energie-opwekkingseenheid die is geïntegreerd in aanpasbare apparatuur die in staat is om te reageren op een breed scala aan toepassingen. De oplossing is ontworpen om tegemoet te komen aan de groeiende energiebehoeften op een duurzame manier verbonden met het milieu.

EcoElectricPoint is  
de duurzame oplossing  
voor de energievraag  
van de 21e eeuw.

### Doelgroep

Het is ontworpen voor elke openbare of privé-entiteit waarvoor een energie-installatie vereist is. Bovendien faciliteert de oplossing de promotie van activiteiten, diensten en verschillende bedrijven die het gebruik van groene hulpbronnen koppelen.

Dankzij de uitgebreide reeks mogelijkheden die EEPoint kan bieden, is het ideaal voor een grote verscheidenheid aan gebruikers en locaties:

- Publieke en private instellingen
- Promoters van het toerisme
- Openbare routes
- Toeristische boerderijen
- Hotels en campings
- Berghutten
- Skistations
- Avonturenparken
- Golfbanen
- Benzine stations

## Toepassingen

EEPoint-applicaties zijn net zo gevarieerd als de eisen van onze klanten dankzij de veelzijdigheid. Deze capaciteit is te wijten aan de verscheidenheid aan standaardmodellen en -reeksen, beschikbare apparatuur en de mogelijkheid om dit exclusief voor elke klant te doen.

Als een op zichzelf staande module die schone elektrische energie voor eigen gebruik genereert, biedt deze een groot aantal extra gebruiksmogelijkheden, zoals:

- Laden van voertuigen voor elektrische mobiliteit
- VVV-kantoren en territoriale promotie
- Stand voor sportevenementen
- Logistieke punten van toeristische routes
- Promotiepunt van ecologische energie en duurzame omgeving
- Ecologische strandbar / ecologisch verkoopargument
- Promotiepunt van sensorproducten
- Geïsoleerde elektrische installaties
- Uitrusting voor technisch gebruik: machinekamer voor geothermische airconditioning, waterbehandeling...
- Sanitaire toiletten (verwarmd en voorzien van airconditioning)
- Opladen van smartphones en USB-apparaten

## Doelstellingen en voordelen

Het hoofddoel is het promoten, verspreiden en implementeren van zonne-energie, door middel van het bereiken van zelfverbruik en het aanbieden van aanvullende zakelijke mogelijkheden onder de paraplu van duurzaamheid.

Andere aanvullende doelstellingen en voordelen zijn:

- ✓ Het bereiken van energie-onafhankelijkheid
- ✓ Milieuvriendelijke en duurzame bescherming
- ✓ Energie-opwekking in afgelegen gebieden
- ✓ Bevorderen en exploiteren van elektrische mobiliteit
- ✓ Bedrijfsontwikkeling op basis van schone energieopwekking
- ✓ Bevordering van lokale activa
- ✓ Promotie van ecotoerisme
- ✓ Toename van ecologisch gerelateerde activiteiten en diensten
- ✓ Optimaliseren van energiebesparingen als aanvulling op de huidige installaties

# Eco Friendly Solution

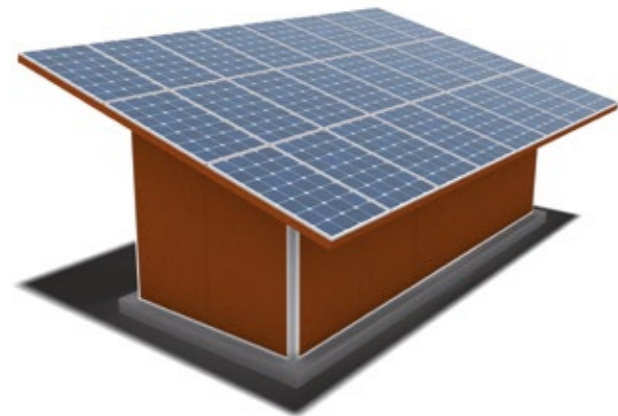
# Modellen

De EEPoint-oplossing heeft 3 standaardmodellen en 3 reeksen van afwerkingen. Op hun beurt kunnen al deze modellen worden uitgerust met een verscheidenheid aan opties om zich aan te passen aan het gewenste gebruik en uiterlijk, waardoor een exclusief en uniek product voor elke klant wordt verkregen.

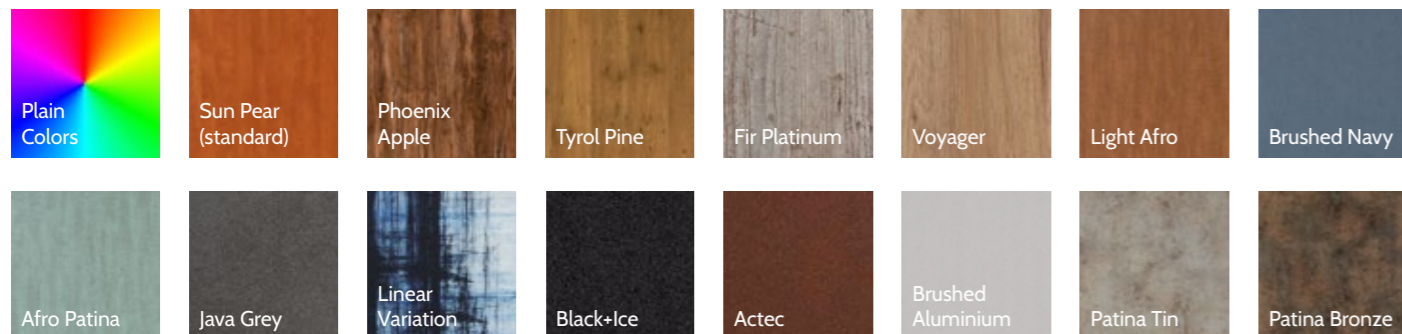
## Maxi EEPoint

De **Maxi EEPoint** is ontworpen voor meer veeleisende en complexe toepassingen. Het bestaat uit een grote compacte module die in staat is om de te installeren apparatuur te huisvesten en te voeden voor elk soort gebruik.

- Afmetingen: 7 x 3 x 2,8 mètres (lengte x breedte x hoogte).
- Dak: dakoppervlak = 8 x 5 meter.
- 24 zonnepanelen van elk 250Wp.
- Geïnstalleerde capaciteit van 6.000Wp.
- Productie van 5.500 kWh / jaar.
- Solide basis voor transport en plaatsing (geen noodzaak om funderingen te bouwen).
- Modulariteit: maakt verbinding tussen de verschillende modules mogelijk om de totale capaciteit van de energieproductie en de beschikbare ruimte te vergroten.
- Bestand tegen erosie en corrosie, waterdicht, brandveilig en onderhoudsvrij.
- Maatwerkbuitenkant.



### Verschillende afwerkingen



## Mini EEPoint

De Mini EEPoint is ontworpen voor toepassingen die kleinere fotovoltaïsche producties vereisen, maar heeft tegelijkertijd de mogelijkheid om kleinere applicaties te ondersteunen.

- Afmetingen: 4 x 2,4 x 2,5 meter (lang x breedte x hoogte).
- Dak: dakoppervlak = 5 x 3,5 meter.
- 10 zonnepanelen van elk 250Wp.
- Geïnstalleerde capaciteit van 2.500Wp.
- Productie van 2.300 kWh / jaar.
- Solide basis voor transport en plaatsing (geen noodzaak om funderingen te bouwen).
- Modulariteit: maakt verbinding tussen de verschillende modules mogelijk om de totale capaciteit van de energieproductie en de beschikbare ruimte te vergroten.
- Bestandtegenerosie en corrosie, waterdicht, brandveilig en onderhoudsvrij.
- Aangepaste buitenkant.



## Mobile EEPoint

**Mobile EEPoint**, in een compact formaat, is ontworpen voor zeer specifieke toepassingen voor verminderde behoeften aan elektriciteitsopwekking en -verbruik. Dit is opvouwbaar of draagbaar en kan worden gebruikt als een kleine openbare voorziening. Het is geschikt als vaste of mobiele apparatuur.

- Dimensies: variabelen.
- 1 zonnepaneel van 250Wp.
- Geïnstalleerde capaciteit van 250Wp.
- Productie van 1 kWh / d.



# Maxi and Mini EEPooint Ranges

## Easy Range

- Standaardmaterialen voor binnengebruik.
- Standaard fotovoltaïsche en elektrische installatie met lichtpunten en LED-binnenverlichting.

## Extra Range

- Standaard materialen voor binnengebruik.
- Standaard fotovoltaïsche en elektrische installatie met lichtpunten en LED-binnenverlichting.
- Solar batterij-opslagsysteem.

## Premium Range

- Materialen van superieure kwaliteit.
- Premium fotovoltaïsche en elektrische installatie met lichtpunten, LED-binnenverlichting en energiemonitoringsysteem.
- Solar batterij-opslagsysteem
- Externe aansluiting voor energie-uitwisselingsstroom IN / UIT met buitengebouw (tekort / overschot).

## Aditioneleopties

Om elk type installatie compleet te maken en uit te rusten of om elke vorm van activiteit te kunnen ontwikkelen, bieden wij een breed scala aan optionele accessoires en apparatuur die in staat zijn om te reageren op elke behoefte die zich kan voordoen. Zoals:

- Opladers voor voertuigen (auto's, motorfietsen, fietsen, scooters...)
- Alle soorten aangepast meubilair (stoelen, toonbank, planken...)
- Power Strip met USB-aansluitpunten
- Wifi hotspot
- Energiemonitoringsysteem
- Persoonlijke distributie van lichtpunten
- Batterijen met hoge capaciteit
- Weerstation
- Geothermische machinekamer
- Waterbehandeling Installatie
- Anti-diefstal systeem met alarm
- Productie-afstandsbedieningssysteem
- Reparatie van fietsen, scooters en skates voor werkplaatsreparatie
- Elektronischprikbord
- Defibrillator
- Sanitaire toiletten (vereisen pre-installatie buiten voor evacuatie van afvalwater)

Voor opties die niet worden vermeld, contacteer ons voor beschikbaarheid.

# Pro EEPooint

Het Pro EEPooint als een op maat gemaakte oplossing voortkomend uit een eerdere projectstudie van ons technische en creatieve team, zal volledig worden aangepast om te voldoen aan de functionele en esthetische behoeften van de klant.

Op deze manier is de EEPooint een oplossing die verder gaat dan het bereik van een product, assortiment of model en is een merk geworden dat streeft naar duurzame oplossingen en 100% is toegesneden op elk type vraag en aanpasbaar is aan alle variabelen en functionele omstandigheden, ongeacht: esthetisch, locatie, wetgeving, capaciteit van energieproductie of -opslag.

## EcoElectricPoint Application's Examples



Stedelijke Ecomobility



Technische ruimte (geothermische machinekamer)



E-toeristischinformatiepunt



Ecobar



**EEPoint**

*EcoElectricPoint*

*Een verbindingpunt  
met de planeet!*



domini ambiental

**Domini Ambiental SL**  
Pol. Ind. Santa Anna I  
(Ctra. BV-4511 Km. 4,2)  
08251 SANTPEDOR  
(Barcelona) - Spanje

☎ (+34) 938 321 791 - 📠 (+34) 938 321 796  
✉ info@eepoint.cat  
🐦 @DominiAmbiental  
📘 @dominiambiental  
🌐 www.eepoint.cat

GROUP  
**aquacENTER** water, energy & environment